

## August 2011 – Hahn 3

Größe ca. 10 x 10 cm – 5 Farben (Anchor/Madeira)

## August 2011 – cock 1

dimension ca. 10 x 10 cm – 5 colors (Anchor/Madeira),



**Diese Stickvorlage darf ausschließlich kostenlos weitergegeben werden.  
Der Verkauf ist untersagt!**

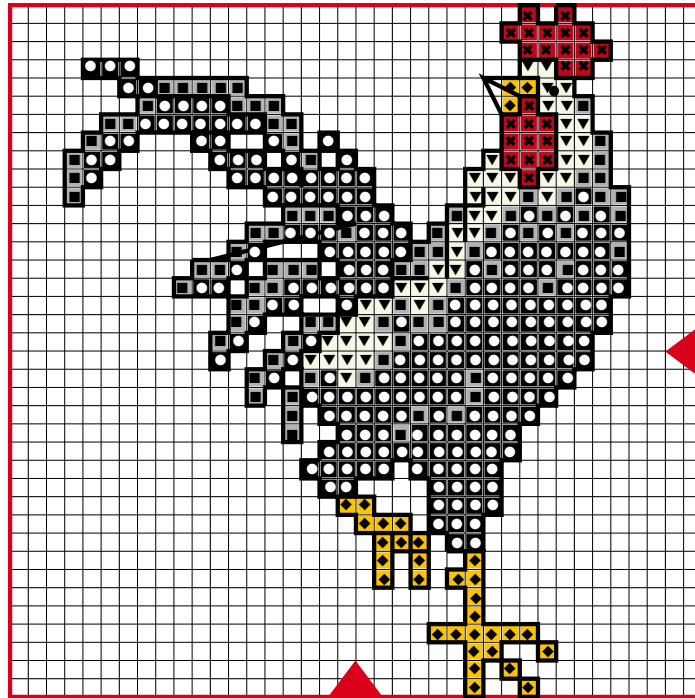
**This stitch chart may only be distributed for free.  
It is not allowed to sell this chart!**

### August 2011 – Hahn 3

Größe ca. 10 x 10 cm – 5 Farben (Anchor/Madeira)

### August 2011 – cock 3

dimension ca. 10 x 10 cm – 5 colors (Anchor/Madeira),



#### Motiv-Mitte

RICO DESIGN Leinenbänder (11 Fäden/cm), 20 cm, Art. 55.020.1001 oder  
RICO DESIGN AIDA Stickband (5,4 Stiche/cm), 20 cm, Art. 54.020.0001

Sticktwist und Garnverbrauch in ganzen Strängchen

| Farbe  | Symbol | Anchor | Madeira | Str. |
|--------|--------|--------|---------|------|
| White  | ▼ ▼    | 1      | 2401    | 1    |
| Yellow | ◆ ◆    | 302    | 2513    | 1    |
| Red    | ✕ ✕    | 9046   | 0510    | 1    |
| Grey   | ■ ■    | 398    | 1802    | 1    |
| Black  | ● ●    | 403    | 2400    | 1    |

2-fädig über 2 Gewebefäden sticken/Konturen 1-fädig